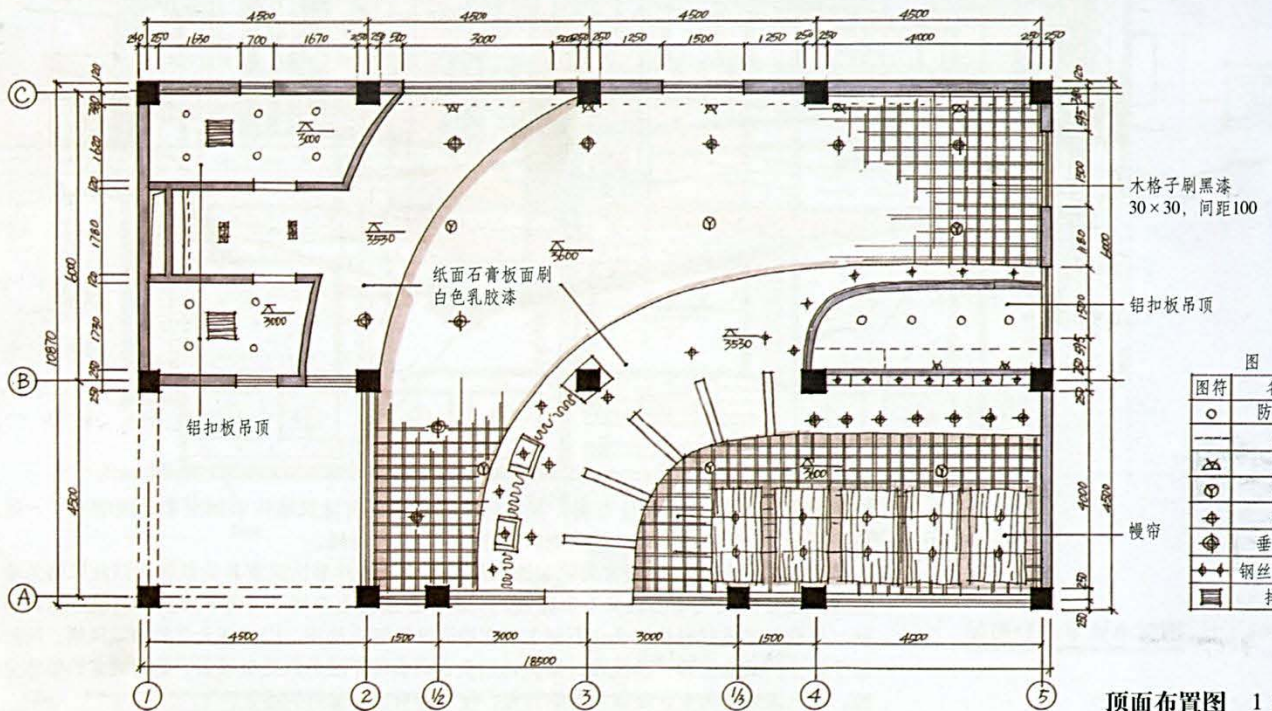
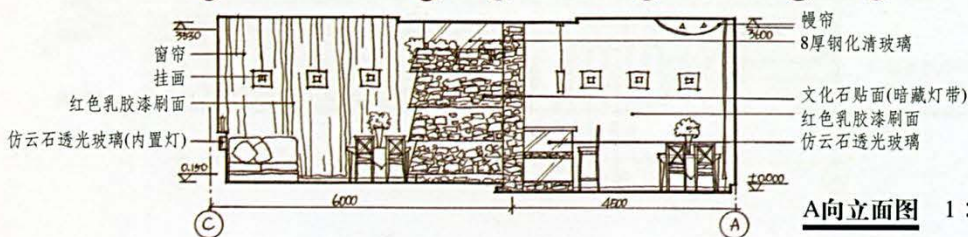


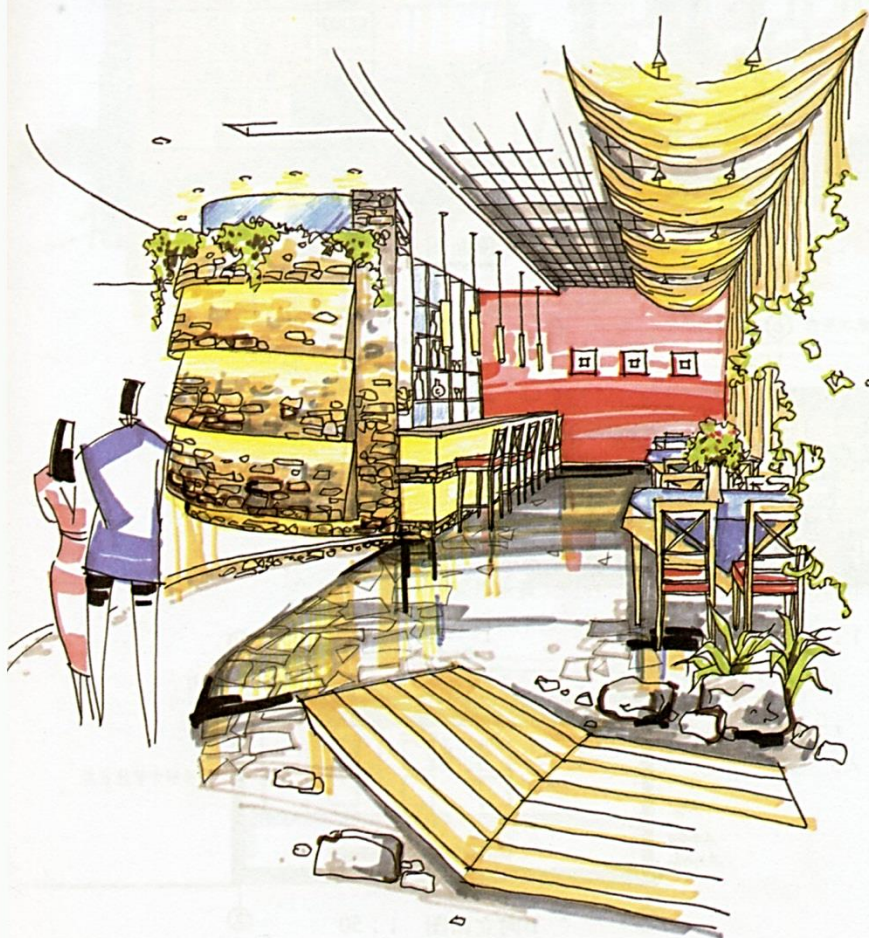
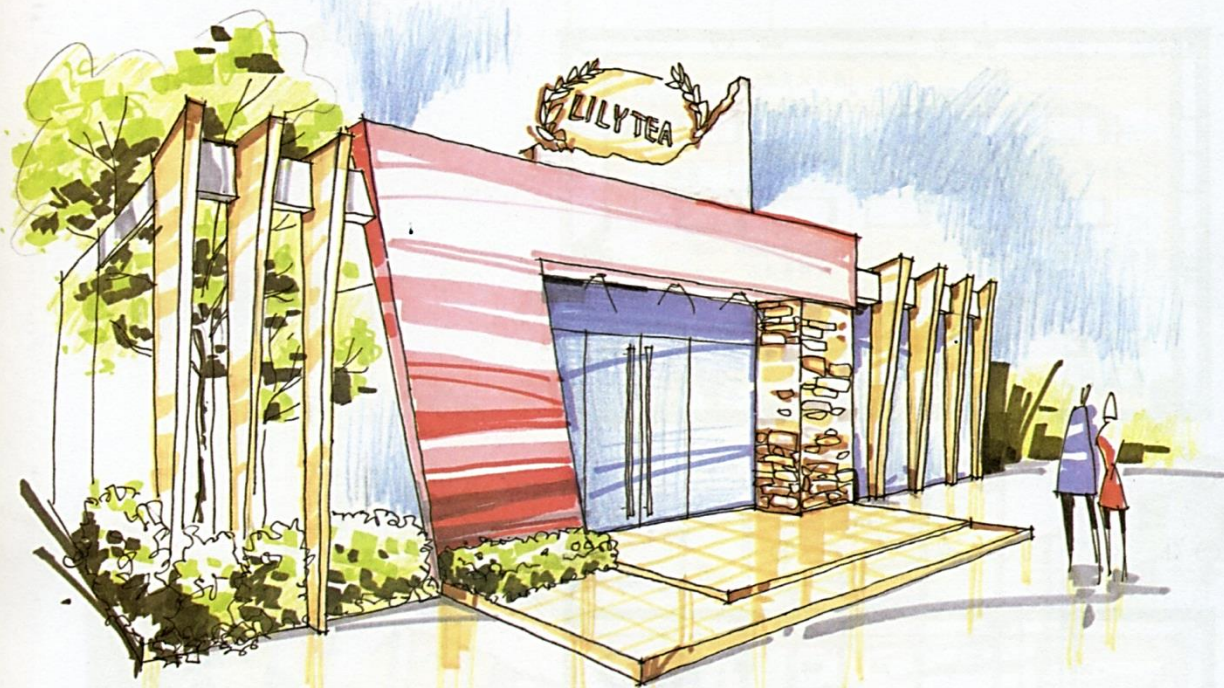
平面布置图 1:50



顶面布置图 1:50



A向立面图 1:50



## 设计说明

■ 茶室作为让生活在都市快节奏中的人们休闲娱乐的场所，店面要独特、有个性，吸引人的视线，内部空间要气氛轻松，培养人的闲情雅致。

■ 本案为一茶室设计，可容纳60位客人，采用对比的手法，如材质粗旷的石材与玻璃光滑质感的对比，红色墙面的衬托，以进门的木桥作引导，以地面材质的区分、高低的变化来划分功能区域，营造一个自然、温馨却不失个性的空间。